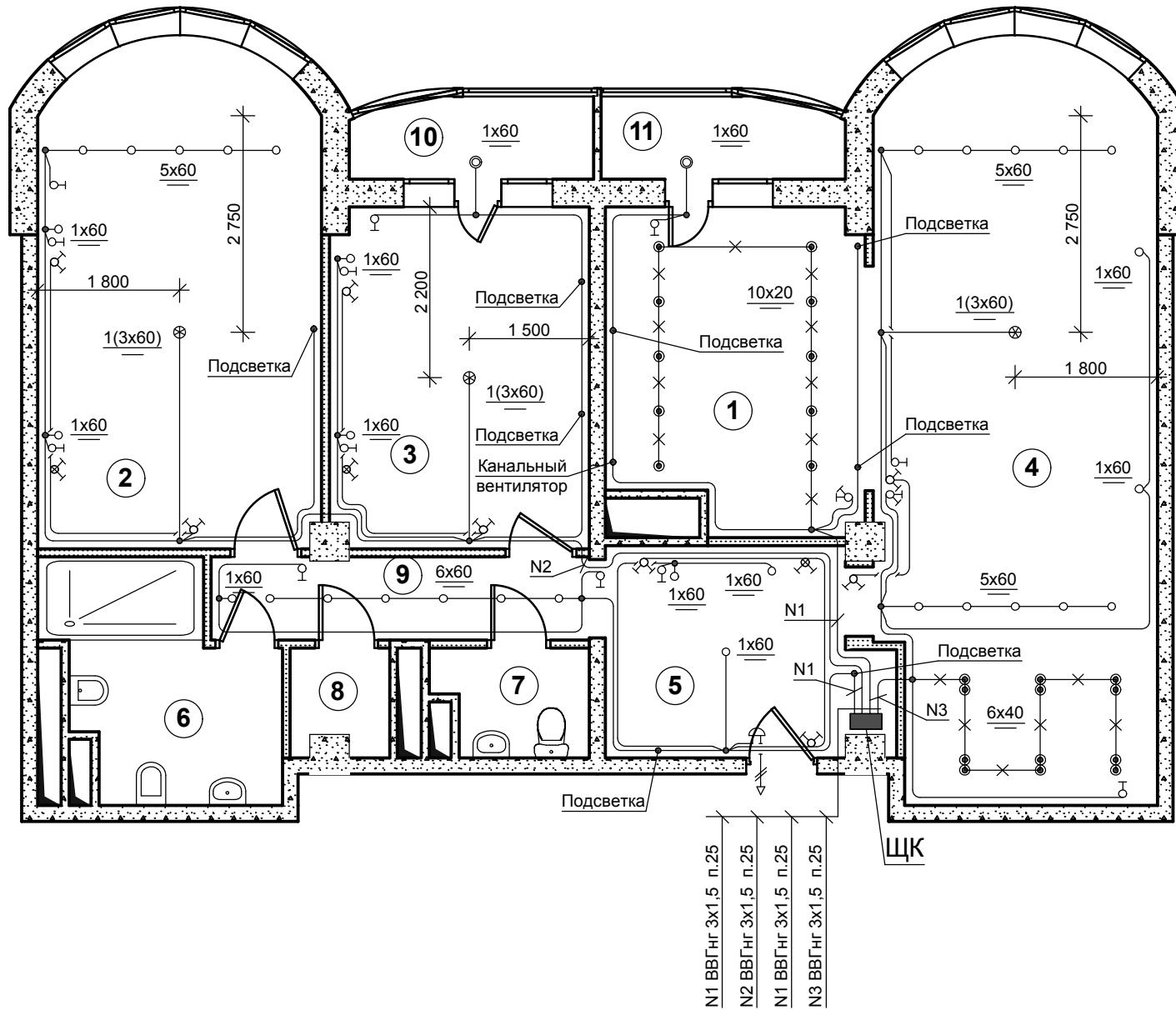




М 1:80

ЭКСПЛИКАЦИЯ ПОМЕЩЕНИЙ

- |                   |                  |             |
|-------------------|------------------|-------------|
| 1 Кухня           | 5 Прихожая       | 9 Коридор   |
| 2 Жилая комната 1 | 6 Ванная комната | 10 Балкон 1 |
| 3 Жилая комната 2 | 7 Уборная        | 11 Балкон 2 |
| 4 Жилая комната 3 | 8 Постирочная    |             |



УСЛОВНЫЕ ОБОЗНАЧЕНИЯ:

Сеть, проложенная скрыто	
Сеть, проложенная за подвесным потолком	
Сеть, проложенная в полу данного этажа	
Поток кабелей	
Количество проводов (жил) в линии, отличное от трех	
Коробка ответвительная	
Щит квартирный со степенью защиты от IP31	
Выключатель для скрытой установки со степенью защиты от IP20 до IP23 однополюсный	
- сдвоенный	
- с терморегулятором	
- с реостатом (диммер)	
- переключатель на два направления	
- переключатель на два направления перекрестный	
Штепсельная розетка для скрытой установки со степенью защиты от IP20 до IP23 двухполюсная с защитным контактом	
- сдвоенная	
- со степенью защиты от IP44 до IP55	
- трехполюсная (3фазы + N + PE)	
Люстра	
Светильник с лампой накаливания	
Светильник галогеновый точечный	
Светильник с керамическим патроном от IP44 до IP55	
Светильник люминесцентный	
Коробка уравнивания потенциалов (коробка У994 с клеммником)	
Звонок с кнопкой звонковой	

N1 ВВГнг 3x1,5 п.25  
 N2 ВВГнг 3x1,5 п.25  
 N1 ВВГнг 3x1,5 п.25  
 N3 ВВГнг 3x1,5 п.25

Примечание:

- Нормы освещенности должны приниматься согласно требованиям СП31-110-2003 "Проектирование и монтаж электроустановок жилых и общественных зданий". Для жилых комнат и кухонь норма освещенности составляет 150 Лк, для прихожих и ванных комнат - 50 Лк.
- В квартирном щите не допускается подключение более двух проводов одной групповой линии к устройству защиты. При количестве проводов более двух монтаж осуществляется при помощи распаечной коробки.
- Внутренние отделочные материалы лоджий и балконов должны быть нетокопроводящими.

КТП-0788-11

ЭОМ

Заказчик:

Рабочий проект электрооборудования  
 квартиры по адресу:  
 Севастопольский проспект, д.28,

Р

5

Питающие и групповые сети  
 квартиры. Электроосвещение.

22.09.11

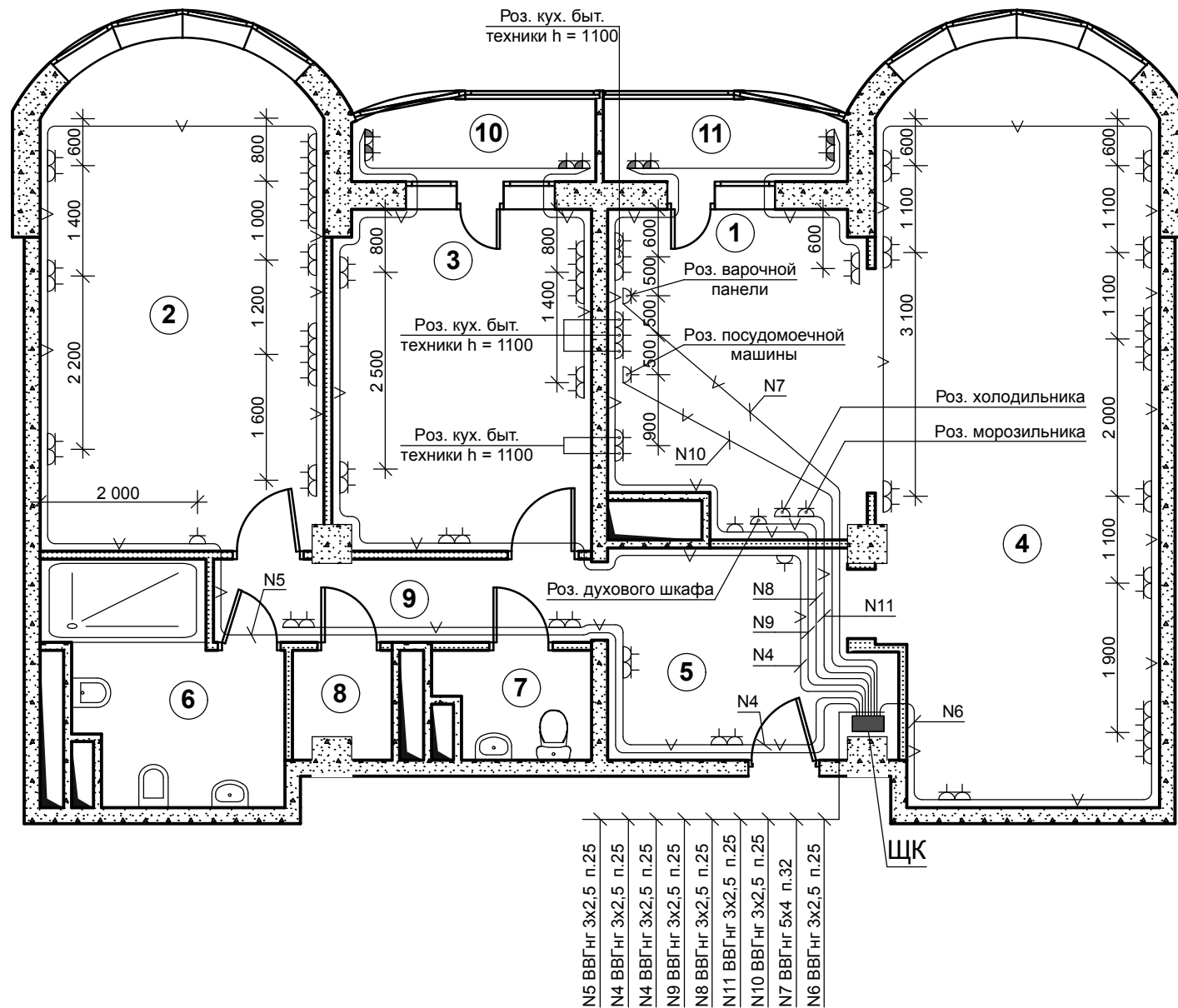
22.09.11

22.09.11

М 1:80

ЭКСПЛИКАЦИЯ ПОМЕЩЕНИЙ

- |                   |                  |             |
|-------------------|------------------|-------------|
| 1 Кухня           | 5 Прихожая       | 9 Коридор   |
| 2 Жилая комната 1 | 6 Ванная комната | 10 Балкон 1 |
| 3 Жилая комната 2 | 7 Уборная        | 11 Балкон 2 |
| 4 Жилая комната 3 | 8 Постирочная    |             |



- N5 ВВГнг 3x2,5 п.25
- N4 ВВГнг 3x2,5 п.25
- N4 ВВГнг 3x2,5 п.25
- N9 ВВГнг 3x2,5 п.25
- N8 ВВГнг 3x2,5 п.25
- N11 ВВГнг 3x2,5 п.25
- N10 ВВГнг 3x2,5 п.25
- N7 ВВГнг 5x4 п.32
- N6 ВВГнг 3x2,5 п.25

УСЛОВНЫЕ ОБОЗНАЧЕНИЯ:

Сеть, проложенная скрыто	—
Сеть, проложенная за подвесным потолком	—X—
Сеть, проложенная в полу данного этажа	—V—
Поток кабелей	— · —
Количество проводов (жил) в линии, отличное от трех	—//— —///—
Коробка ответвительная	●
Щит квартирный со степенью защиты от IP31	■
Выключатель для скрытой установки со степенью защиты от IP20 до IP23 однополюсный	⊖
- сдвоенный	⊖⊖
- с терморегулятором	⊖⊖⊖
- с реостатом (диммер)	⊖⊖⊖⊖
- переключатель на два направления	⊖⊖⊖
- переключатель на два направления перекрестный	⊖⊖⊖⊖
Штепсельная розетка для скрытой установки со степенью защиты от IP20 до IP23 двухполюсная с защитным контактом	⊖⊖⊖
- сдвоенная	⊖⊖⊖⊖
- со степенью защиты от IP44 до IP55	⊖⊖⊖⊖⊖
- трехполюсная (3фазы + N + PE)	⊖⊖⊖⊖⊖
Люстра	⊖⊖⊖⊖⊖
Светильник с лампой накаливания	⊖
Светильник галогеновый точечный	⊖⊖
Светильник с керамическим патроном от IP44 до IP55	⊖⊖⊖
Светильник люминесцентный	⊖⊖⊖⊖
Коробка уравнивания потенциалов (коробка У994 с клеммником)	● КУП
Звонок с кнопкой звонковой	⊖⊖⊖

Примечание:  
В квартирном щите не допускается подключение более двух проводов одной групповой линии к устройству защиты.  
При количестве проводов более двух монтаж осуществляется при помощи распаечной коробки.

				КТП-0788-11	ЭОМ
				Заказчик:	
		22.09.11		Рабочий проект электрооборудования	
		22.09.11		квартиры по адресу: Севастопольский проспект, д.28,	
				Р	6
		22.09.11		Питающие и групповые сети квартиры. Внутреннее электрооборудование.	

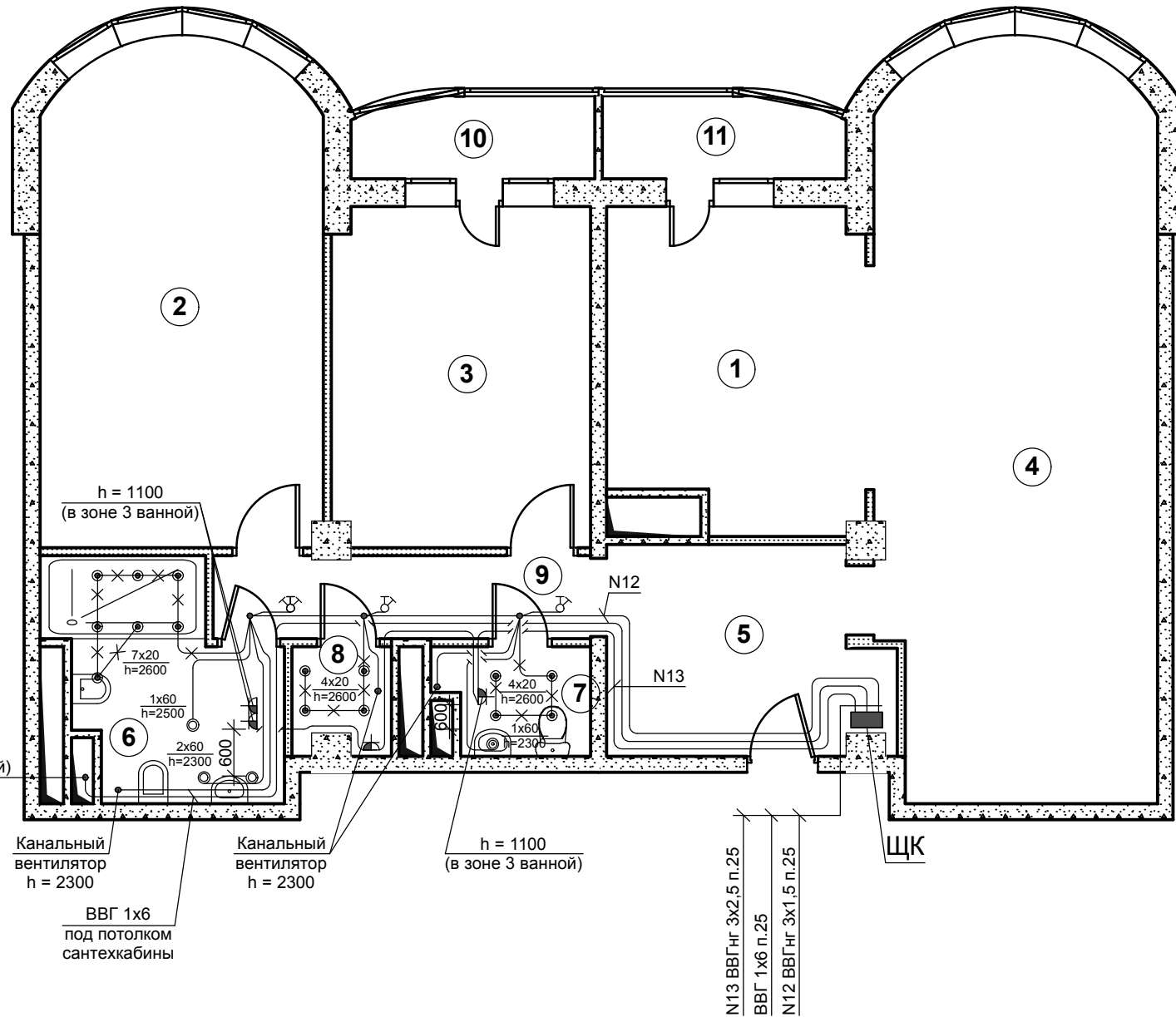
М 1:80

ЭКСПЛИКАЦИЯ ПОМЕЩЕНИЙ

- |                   |                  |             |
|-------------------|------------------|-------------|
| 1 Кухня           | 5 Прихожая       | 9 Коридор   |
| 2 Жилая комната 1 | 6 Ванная комната | 10 Балкон 1 |
| 3 Жилая комната 2 | 7 Уборная        | 11 Балкон 2 |
| 4 Жилая комната 3 | 8 Постирочная    |             |

УСЛОВНЫЕ ОБОЗНАЧЕНИЯ:

Сеть, проложенная скрыто	— — — — —
Сеть, проложенная за подвесным потолком	— — — — — ×
Сеть, проложенная в полу данного этажа	— — — — — ∇
Поток кабелей	— — — — —
Количество проводов (жил) в линии, отличное от трех	— / — / — / — / —
Коробка ответвительная	●
Щит квартирный со степенью защиты от IP31	■
Выключатель для скрытой установки со степенью защиты от IP20 до IP23 однополюсный	○
- сдвоенный	○
- с терморегулятором	○
- с реостатом (диммер)	○
- переключатель на два направления	○
- переключатель на два направления перекрестный	○
Штепсельная розетка для скрытой установки со степенью защиты от IP20 до IP23 двухполюсная с защитным контактом	⊖
- сдвоенная	⊖
- со степенью защиты от IP44 до IP55	⊖
- трехполюсная (3фазы + N + PE)	⊖
Люстра	⊗
Светильник с лампой накаливания	○
Светильник галогеновый точечный	●
Светильник с керамическим патроном от IP44 до IP55	⊙
Светильник люминесцентный	—
Коробка уравнивания потенциалов (коробка У994 с клеммником)	● КУП
Звонок с кнопкой звонковой	⤴



Примечание:

- Нормы освещенности должны приниматься согласно требованиям СП31-110-2003 "Проектирование и монтаж электроустановок жилых и общественных зданий". Для жилых комнат и кухонь норма освещенности составляет 150 Лк, для прихожих и ванных комнат - 50 Лк.
- В квартирном щите не допускается подключение более двух проводов одной групповой линии к устройству защиты. При количестве проводов более двух монтаж осуществляется при помощи распаечной коробки.
- Допускается установка штепсельных розеток в зоне 3 по ГОСТ Р 50571.11-96, присоединяемых к сети через разделительные трансформаторы или защищенных устройством защитного отключения, реагирующим на дифференциальный ток, не превышающий 30 мА.

КТП-0788-11

ЭОМ

Заказчик:

Рабочий проект электрооборудования  
квартиры по адресу:  
Севастопольский проспект, д.28,  
Питающие и групповые сети  
квартиры. Электрооборудование  
сантехкабины.

Р

7

22.09.11

22.09.11

22.09.11

М 1:80

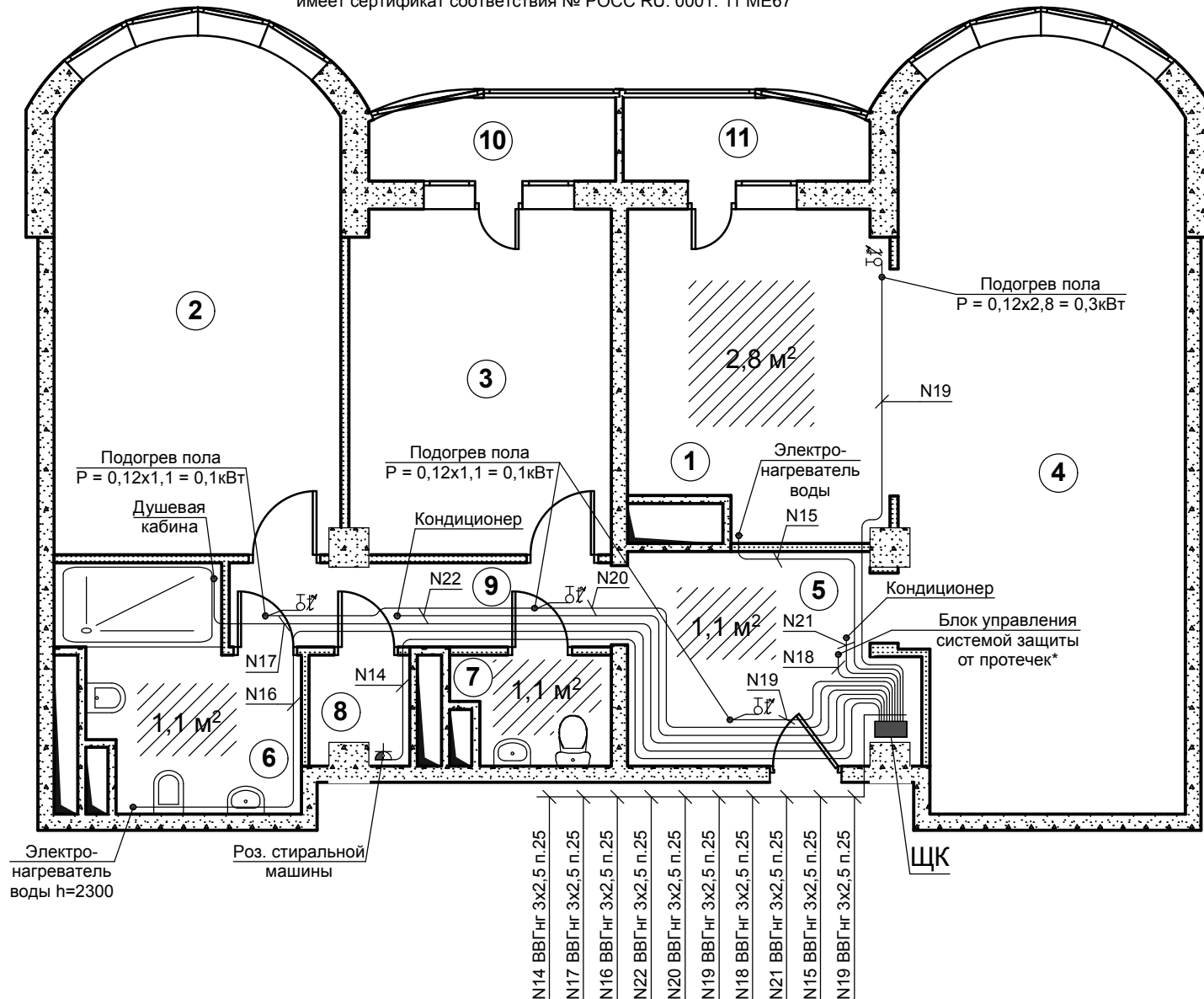
\* Защитная система от протечек воды "Нептун". В состав системы входят блок управления, датчики протечки воды, электромагнитные клапаны, которые перекрывают подачу воды, если на датчик попала вода. Датчики устанавливаются в полу в местах наиболее вероятного скопления воды при протечках, но в таком месте, чтобы исключить случайное попадание воды (например, брызги от душа), во избежание ложного срабатывания. Все элементы комплекта "Нептун" изготовлены и испытаны по технологии, обеспечивающей повышенную надёжность, в полном соответствии со стандартом ГОСТ Р МЭК 730-1-94, ГОСТ Р 513.18.14.1-99 и имеет сертификат соответствия № РОСС RU. 0001.11 МЕ67

ЭКСПЛИКАЦИЯ ПОМЕЩЕНИЙ

- |                   |                  |             |
|-------------------|------------------|-------------|
| 1 Кухня           | 5 Прихожая       | 9 Коридор   |
| 2 Жилая комната 1 | 6 Ванная комната | 10 Балкон 1 |
| 3 Жилая комната 2 | 7 Уборная        | 11 Балкон 2 |
| 4 Жилая комната 3 | 8 Постирочная    |             |

УСЛОВНЫЕ ОБОЗНАЧЕНИЯ:

Сеть, проложенная скрыто	— — — —
Сеть, проложенная за подвесным потолком	— — — — ×
Сеть, проложенная в полу данного этажа	— — — — ∇
Поток кабелей	— — — — —
Количество проводов (жил) в линии, отличное от трех	— — — — // — — — —
Коробка ответвительная	●
Щит квартирный со степенью защиты от IP31	■
Выключатель для скрытой установки со степенью защиты от IP20 до IP23 однополюсный	⊖
- сдвоенный	⊖ ⊖
- с терморегулятором	⊖ ⊖ /
- с реостатом (диммер)	⊖ ⊖ /
- переключатель на два направления	⊖ ⊖ / \
- переключатель на два направления перекрестный	⊖ ⊖ / \
Штепсельная розетка для скрытой установки со степенью защиты от IP20 до IP23 двухполюсная с защитным контактом	⊖ ⊖ ⊖
- сдвоенная	⊖ ⊖ ⊖
- со степенью защиты от IP44 до IP55	⊖ ⊖ ⊖
- трехполюсная (3фазы + N + PE)	⊖ ⊖ ⊖ ⊖
Люстра	⊗
Светильник с лампой накаливания	○
Светильник галогеновый точечный	●
Светильник с керамическим патроном от IP44 до IP55	⊙
Светильник люминесцентный	— — — —
Коробка уравнивания потенциалов (коробка У994 с клеммником)	● КУП
Звонок с кнопкой звонковой	⤴ ⤵



Примечание 1:  
В квартирном щите не допускается подключение более двух проводов одной групповой линии к устройству защиты. При количестве проводов более двух монтаж осуществляется при помощи распаечной коробки.

Примечание 2:  
- изделия должны иметь сертификат Госстандарта России;  
- установка изделий допускается только при соблюдении требований главы 7.1 ПУЭ;  
- подключение электрооборудования изделий должно выполняться в соответствии с заводской инструкцией;  
- подключение электрооборудования изделий, расположенных в зоне 1 ванных комнат, должно производиться кабелем в ПВХ-оболочке через сальниковый ввод, обеспечивающий степень защиты не ниже IP55 (ГОСТ Р 50571.11)  
- установка соединительных коробок в зонах 1 и 2 не допускается; при установке соединительных коробок в зоне 3 они должны иметь степень защиты не ниже IP44;  
- установка УЗО на линии питания ванной комнаты является обязательной;  
- открытые и сторонние проводящие части изделий и оборудования, а также защитные проводники должны быть подключены к дополнительной системе уравнивания потенциалов;

Примечание 3:  
Допускается установка штепсельных розеток в зоне 3 по ГОСТ Р 50571.11-96, присоединяемых к сети через разделительные трансформаторы или защищенных устройством защитного отключения, реагирующим на дифференциальный ток, не превышающий 30 мА.

		КТП-0788-11		ЭОМ	
		Заказчик:			
		22.09.11		Рабочий проект электрооборудования	
		22.09.11		квартиры по адресу:	
				Севастопольский проспект, д.28,	
				Р 8	
		22.09.11		Питающие и групповые сети	
				квартиры. Дополнительное	
				оборудование.	