

Экспликация полов				
Обозначение	Номер помещ.	Наименование	Площадь, м²	Примечание
	001	Керамогранит 225x900 Italon Essence Honey	6.70	см. узел 1 плинтус l=9 м.
	002	Плитка 150x600 Oset cottage greyed	2.40	см. узел 2
	003	Керамогранит 225x900 Italon Essence Arctic	21.90	см. узел 1 плинтус l=21 м.
	004	Ламинат однополосный T=9мм	11.30	см. узел 3 плинтус l=15 м.
	005	Ламинат однополосный T=12мм	3.40	см. узел 3 плинтус l=6 м.
	006	Плиты пробковые T=11мм	15.30	см. узел 4 плинтус l=15 м.
	007	Ламинат однополосный T=12мм	16.30	см. узел 3 плинтус l=17 м.
	008	Плитка 330x330 T=9мм	3.50	см. узел 2 плинтус l=8 м.
	009	Плитка 450x450 T=9мм	4.00	см. узел 2
	010	Плитка 330x330 T=9мм	4.70	см. узел 5 плинтус l=10 м.

Экспликация помещений		
Номер помещ.	Наименование	Площадь, м²
001	Прихожая	6.70
002	Санузел спальни	2.40
003	Гостиная-кухня	21.90
004	Кабинет	11.30
005	Холл	3.40
006	Детская	15.30
007	Спальня	16.30
008	Гардеробная	3.50
009	Ванная	4.00
010	Балкон	4.70
Итого:		89.5000

Спецификация плинтусов		
помещ.	Наименование	Длина, м.п.
001	МДФ покраска 120 мм	7.30
003	МДФ покраска 120 мм	17.90
004	МДФ шпан 90 мм	14.80
005	МДФ шпан 90 мм	4.70
006	МДФ шпан 90 мм	14.90
007	МДФ шпан 90 мм	16.20
008	ПВХ 65 мм	7.40
010	ПВХ 65 мм	10.10

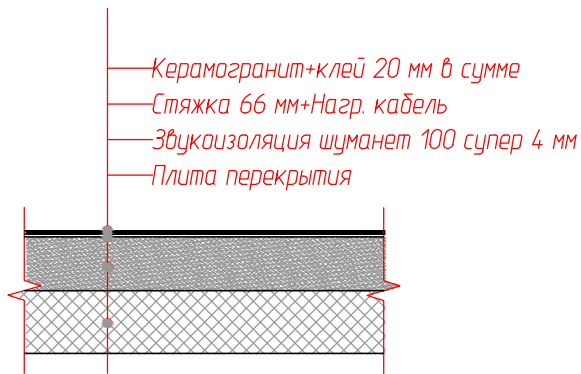
- Примечания:**
- Отметка 0.00 на 1 см выше чистой отметки пола коридора за пределами квартиры.
 - Уточнить толщины стяжек по месту.
 - Гидроизоляцию выполнять в 2 слоя в перехлест и заводить на стены на высоту 250 мм.
 - Значение 1/2, указанное на размерах попарно указывает на разметку по центру.
 - Пирог полов см.лист 07
 - В швы ламинат-плитка установить T-образный алюминиевый порожек 20 мм.
 - В швы ламинат-плитка установить T-образный алюминиевый порожек 20 мм.
 - В швы ламинат-плитка установить T-образный алюминиевый порожек 20 мм.
 - Плиточную затирку затворить на пластификаторе.

----- - стык полов
 - начало раскладки плитки

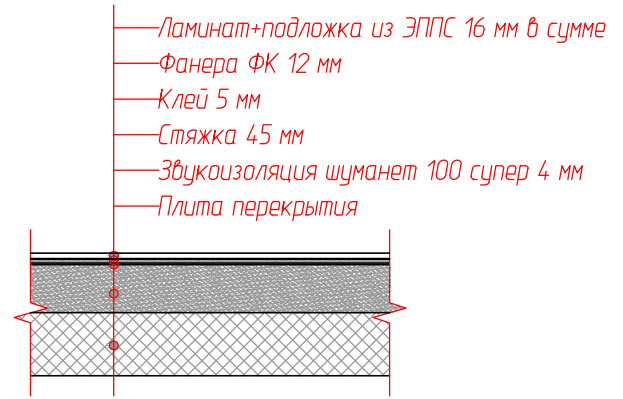
					Заказчик:					
					Квартира по адресу: Московская обл., Красногорский район, Пабшинская пойма					
Изм.	Кол.уч.	Лист	N Док	Подпись	Дата	Дизайн проект квартиры		Стадия	Лист	Листов
						РД		05	18	
Архитектор	Чурилин М.				28.08.14	План полов. М1:50		Чурилин Матвей +7-985-185-7679		

Инв. N подл.
 Подпись и дата
 Взам. инв. N

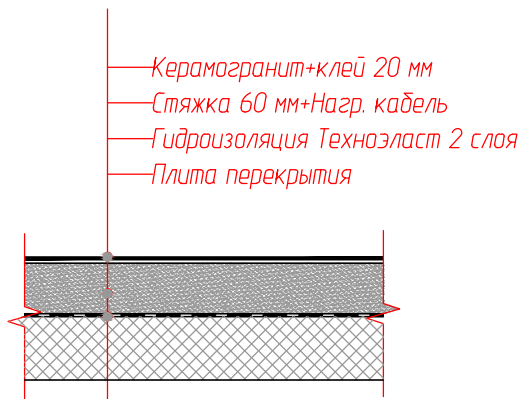
Узел 1



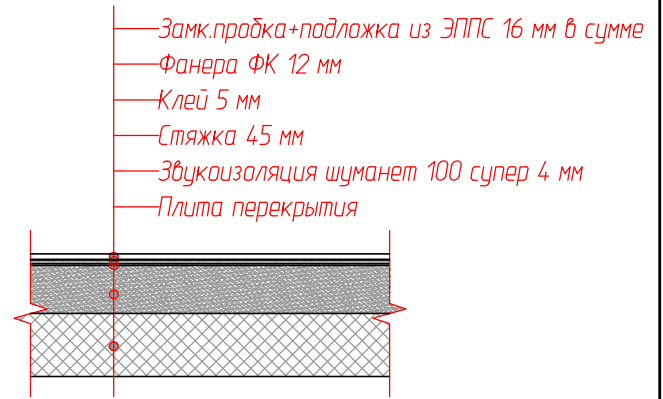
Узел 3



Узел 2



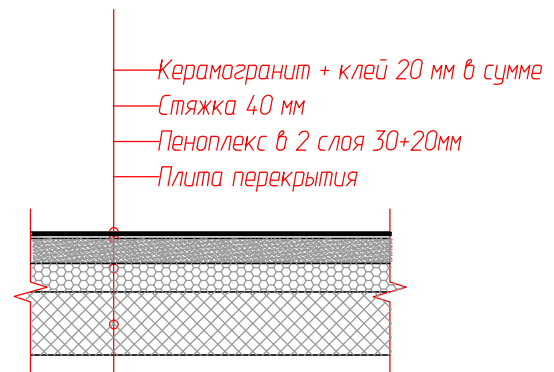
Узел 4



Примечания:

1. Выполнить армирование стяжки сеткой дорожной 100x100 из проволоки Ф5Вр1
2. Перед нанесением гидроизоляции поверхности обеспылить и нанести 2 слоя битумного праймера Технониколь 01
3. Толщину стяжек уточнить по месту
4. Разницу в толщинах плитки компенсировать за счет толщины клеевого слоя.
5. Разницу в отлщинах ламината подложки компенсировать за счет толщины подложки.

Узел 5



Взам. инв. N							Заказчик: ___				
							Квартира по адресу: Московская обл., Красногорский район, Павшинская пойма				
Подпись и дата	Изм.	Кол.уч.	Лист	N Док	Подпись	Дата	Дизайн проект квартиры	Стадия	Лист	Листов	
								РД	06	18	
Инв. N подл.	Архитектор Чурин М.						28.08.14	План полов. Узлы	Чурин Матвей +7-985-185-7679		